



Radosť z jazdy



# NOVÉ BMW X2.

**BMW EFFICIENT DYNAMICS.**  
NIŽŠIA SPOTREBA. VIAC RADOSTI Z JAZDY.



## NOVÉ BMW X2.



## INOVÁCIE A TECHNIKA.



18 Dynamika a efektivita  
19 Pohon a podvozok



20 Asistenčné systémy vodiča  
21 Bezpečnosť



22 Konektivita, informácie a zábava  
23 Komfort a funkčnosť

## VÝBAVA.



24 Modely a výbava



30 Ďalšia výbava



36 Paleta farieb exteriéru



38 Interiérové farby

## DIGITÁLNE OBJAVOVANIE: NOVÁ APLIKÁCIA BMW KATALÓGY.



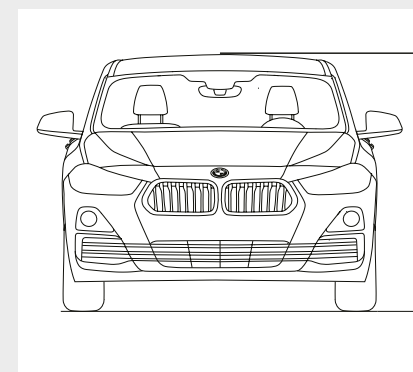
Viac informácií, viac radosti z jazdy: Nová aplikácia BMW Katalógy vám ponúka úplne nový digitálny a interaktívny BMW zážitok. Stiahnite si aplikáciu BMW Katalógy na váš smartfón alebo tablet a preskúmajte nové perspektívy vášho BMW.



40 Kolesá a pneumatiky



41 Originálne BMW príslušenstvo



42 Technické údaje





**CHCEM TO VŠETKO.**

**A EŠTE VIAC.**

*BE THE ONE WHO DARES.*





**SOM ZÁBAVA NA PRVÝ POHĽAD.**

SÚSTREDENÉ PREDNÉ PARTIE NAZNAČUJÚCE POHYB II ÚPLNE NOVÝ A REVOLUČNÝ DIZAJN OBLIČIEK II VEĽKÝ CENTRÁLNY VZDUCHOVÝ VSTUP SO ŠEŠŤUHOLNÍKOVÝM RÁMOM V SPRACOVANÍ FROZEN GREY\* II PO JEHO STRANÁCH DVA MARKANTNÉ TROJUHOLNÍKOVÉ VZDUCHOVÉ VSTUPY\*

\* K dispozícii ako doplnková výbava.





**NEMYSLÍM DODATOČNE,  
MYSLÍM DOPREDU.**

BMW CONNECTED DRIVE APLIKÁCIE A SLUŽBY\* II OSOBNÝ  
ASISTENT MOBILITY BMW CONNECTED\*\* II INTELIGENTNÉ  
ASISTENČNÉ SYSTÉMY VODIČA VRÁTANE BALÍKA DRIVING  
ASSISTANT PLUS\* II BMW HEAD-UP DISPLEJ\*

\*K dispozícii ako doplnková výbava.  
\*\* Doplnková výbava, predpokladaná dostupnosť na Slovensku je od novembra 2018.





**TOTO SA VÁM BUDE PÁČIŤ.**

ŠPORTOVÁ SILUETA II HOFMEISTER KINK INTEGROVANÝ DO C-STĹPIKA II  
EXKLUZÍVNA POZÍCIA LOGA BMW II HRANATÉ LEMOVANIE BLATNÍKOV II BOČNÉ  
NÁSTAVCE SO ŠEŠŤUHOLNÍKOVÝM VZOROM VO FARBE KAROSÉRIE\*

\*K dispozícii ako doplnková výbava.





**MOJA VÝZVA: SÚBOJ S KONVENCAMI.**

NEPREHLIADNUTELNÉ ZADNÉ PARTIE S DIZAJNOM, KTORÝ SI KAŽDÝ ZAPAMĚTÁ II ROBUSTNE TVAROVANÝ M ZADNÝ SPOJLER\* II LED ZADNÉ SVETLÁ S DYNAMICOU KOMBINÁCIU ŠTÝLU BMW X A PRE BMW COUPÉ KLASICKÉHO TVARU L

\* K dispozícii ako doplnková výbava.





**LIMIT JE MOJÍM ZAČÍATKOM.**

VÝKONNÉ A EFEKTÍVNE MOTORY BMW TWIN POWER TURBO II  
BMW xDRIVE\* S ASISTENTOM ZJAZDU ZO SVAHU II M ŠPORT  
PODVOZOK\* A M ŠPORT RIADENIE\* II VYNIKAJÚCA TRAKCIA II  
POZORUHODNÁ AGILITA II PRECÍZNY HANDLING

\* K dispozícii ako doplnková výbava.





**JA SOM NOVÉ BMW X2.**

**REVOLUČNÝ DIZAJN, INOVATÍVNA TECHNOLÓGIA A NEODOLATELNÝ ŠTÝL.**  
NOVÉ BMW X2 IDE VO VŠETKÝCH SMEROCH NOVOU CESTOU, OHROMUJE SVOJÍM  
TALENTOM A PONÚKA JAZDNÝ ZÁŽITOK, KTORÝ JE OD HEAD-UP DISPLEJA\* AŽ PO  
PEDÁL AKCELERÁTORA ČISTÝM NADŠENÍM. ŽIVOT MÔŽE BYŤ EŠTE ZÁBAVNEJŠÍ  
– V NOVOM BMW X2.

\* K dispozícii ako doplnková výbava.



**BMW EFFICIENT DYNAMICS.**  
NÍŽŠIA SPOTREBA. VIAC RADOSTI Z JAZDY.

## MENEJ PALIVA PRE VIAC SILY.

Viac sily od 3 do 12 valcov. Menej paliva, viac pôžitkov – Motory BMW TwinPower Turbo ponúkajú najvyššiu možnú dynamiku pri najvyššej možnej efektívite, vďaka najmodernejším systémom vstrekovania, variabilného riadenia výkonu a sofistikovaného prepínania turbodúchadlom. Benzínové aj naftové motory BMW EfficientDynamics, s každým počtom valcov, dokážu poskytnúť podstatne agilnejší priebeh výkonu s excelentnými reakciami už od nízkych otáčok, pričom majú zároveň mimoriadne úspornú spotrebu a nízke emisie.

## VIAC RADOSTI Z JAZDY, NÍŽŠIE EMISIE.

Približne o 33% menej emisií CO<sub>2</sub> od roku 2000: BMW EfficientDynamics je balík technológií, ktorý obsahuje nielen motor a pohon, ale zahŕňa celú koncepciu vozidla, vrátane inteligentného manažmentu energie. Množstvo inovatívnych technológií v štandardnej výbave každého jedného BMW prispieva k neustálemu zvyšovaniu efektivity. Pomocou opatrení na zvýšenie efektivity motorov, elektrifikáciou, metódami odľahčenia konštrukcie a optimalizácie aerodynamiky dosiahlo BMW zníženie emisií CO<sub>2</sub> svojej flotily vozidiel približne o 33%.

## NÍŽŠIA HMOTNOSŤ PRE VYŠŠIU RÝCHLOSŤ.

Nížšia hmotnosť vďaka inteligentnej odľahčenej konštrukcii. Špeciálna pozornosť, venovaná aj najdrobnejším detailom – inteligentná odľahčená konštrukcia znamená použitie tých správnych materiálov pre každý jeden komponent vozidla. Vďaka extrémne ľahkým high-tech materiálom, ako je napríklad hliník alebo karbón, sleduje BMW EfficientLightweight cieľ minimalizácie hmotnosti vozidla. Výsledkom je vyššia jazdná dynamika, zvýšená jazdná stabilita a viac bezpečnosti aj komfortu.



## AERODYNAMIKA

Cielené aerodynamické modifikácie viacerých komponentov vozidla znižujú jeho odpor vzduchu. Aerodynamické optimalizácie prispievajú nielen k zníženiu spotreby, ale zároveň redukovujú hlučnosť v interiéri.

## OVLÁDAČ JAZDNÉHO ZÁŽITKU VRÁTANE ECO PRO REŽIMU

Ovládač jazdného zážitku ponúka vodičovi možnosť voľby medzi štandardným jazdným režimom COMFORT, na efektívitu orientovaným režimom ECO PRO a dynamicky zameraným režimom SPORT. V ECO PRO režime sa charakteristika reakcie motora na akcelerátor, pracovný algoritmus prevodovky Steptronic aj nastavenie klimatizácie a kúrenia optimalizujú s dôrazom na maximálnu možnú efektívitu.

## FUNKCIA INTELLIGENT START STOP

Funkcia Intelligent Start Stop<sup>1,2</sup> zvyšuje komfort tým, že automaticky vypína motor iba vtedy, keď sa očakáva zastavenie vozidla na dlhší čas.

## V NOVOM BMW X2.

<sup>1</sup> K dispozícii iba v kombinácii s navigačným systémom.

<sup>2</sup> Nie je k dispozícii pre BMW xDrive25d.

<sup>3</sup> Modely/motory, pre ktoré platia tieto hodnoty, sa dajú objednať do 15.04.2018.

Podrobnejšie informácie o dostupnosti vám poskytne váš BMW partner.

<sup>4</sup> K dispozícii ako doplnková výbava.



## NAJLEPŠIE MOTORY NOVÉHO BMW X2.

### BMW X2 sDrive20i<sup>3</sup>

Benzínový 4-vaľec BMW TwinPower Turbo s TwinScroll turbodúchadlom, výkon 141 kW (192 k), krútiaci moment 280 Nm  
Zrýchlenie 0–100 km/h: 7,7 s  
Max. rýchlosť: 227 km/h  
Kombinovaná spotreba paliva: 5,5–5,9 l/100km  
Kombinované emisie CO<sub>2</sub>: 126–134 g/km

### BMW X2 xDrive20d\*

Naftový 4-vaľec BMW TwinPower Turbo s dvojstupňovým prepínaním a variabilnou geometriou turbíny, NOx zásobníkovým katalyzátorom a SCR systémom, výkon 140 kW (190 k), krútiaci moment 400 Nm  
Zrýchlenie 0–100km/h: 7,7 s  
Max. rýchlosť: 221 km/h  
Kombinovaná spotreba paliva: 4,7–4,9 l/100 km  
Kombinované emisie CO<sub>2</sub>: 124–128 g/km

Agilita, vynikajúca presnosť riadenia a pozoruhodný komfort sú typickými jazdnými črtami štandardného podvozka. Základom skvelých jazdných vlastností sú predná náprava s jednodĺbovými závesmi, kompaktná viacprvková zadná náprava so samostatne umiestnenými tlmičmi a pružinami a vysoká tuhosť karosérie. Kinematika náprav, plynové tlmiče a stabilizátory sú výrazne orientované na dynamiku.

**Dynamické riadenie tlmičov<sup>4</sup>** so zníženým podvozkom dokáže vodič ovládať pre dosiahnutie kombinácie dynamiky a komfortu s najvyššou možnou bezpečnosťou. Vodič má k dispozícii prednastavené charakteristiky tlmičov voliteľné Ovládačom jazdného zážitku. Okrem štandardného režimu COMFORT je k dispozícii aj režim SPORT.

**M Šport podvozok<sup>4</sup>**, znížený o 10 mm, charakterizuje športovejšie nastavenie. Okrem kratších pružín je vybavený aj tuhšími tlmičmi. Ich kombinácia zároveň znižuje ťažisko vozidla. Výsledkom je ešte priamejšie riadenie, spolu s redukovaným nakláňaním karosérie a lepšou agilitou.

**M Šport riadenie<sup>4</sup>** vrátane systému Servotronic sa postará o priame a agilné reakcie na pokyny volantom pri optimálnej námahe potrebnej na jeho ovládanie. Vozidlo vďaka tomu reaguje presnejšie a poskytuje obzvlášť dynamický pocit z riadenia, predovšetkým na kľukatých cestách. Zároveň sa znižuje námaha pri riadení počas parkovania a manévrovania.

Inteligentný systém pohonu všetkých kolies **BMW xDrive<sup>4</sup>** plynulo a variabilne rozdeľuje hnaciu silu motora medzi prednú a zadnú nápravu, pre maximálnu trakciu, jazdnú dynamiku a bezpečnosť v každej situácii. Elektronicky riadené prerozdelenie pohonu dokáže už v zárodku eliminovať nedotáčavosť alebo pretáčavosť a zlepšiť tak agilitu aj stabilitu.

**8-stupňová prevodovka Steptronic Sport<sup>4</sup>** ponúka mimoriadne dynamické radenie. V automatickom aj manuálnom režime, voliacou pákou aj pádlami na volante.

**7-stupňová dvojspojková prevodovka Steptronic Sport<sup>4</sup>** ponúka mimoriadne dynamické radenie, tak automatické ako aj manuálne, voliacou pákou alebo radiacimi pádlami.

Uvedené hodnoty jazdných výkonov, spotreby paliva a emisií CO<sub>2</sub> platia pre vozidlá so štandardnou prevodovkou.

Uvedené hodnoty spotreby paliva a emisií CO<sub>2</sub> boli stanovené v súlade s procesom merania, definovaným EU smernicou 2007/715 vo verzii, platnej v čase typového schválenia. Údaje platia pre vozidlá so štandardnou výbavou, vyrobené pre trh v Nemecku, uvedené intervaly

predstavujú rozdiely, spôsobené použitím rozličných rozmerov pneumatík aj doplnkovou výbavou vo vozidle a počas procesu konfigurácie sa môžu meniť. Hodnoty pri vozidlách s označením (\*) už boli stanovené podľa novej legislatívy WLTP a prispôbené tak, aby boli porovnateľné s hodnotami podľa NEDC. Ďalšie informácie o spotrebe paliva a emisiách CO<sub>2</sub> nájdete v technických údajoch a v cenníku.



# ASISTENČNÉ SYSTÉMY VODIČA.



Balík bezpečnostnej výbavy **Driving Assistant<sup>1</sup>** upozorní vodiča na neželané opustenie jazdného pruhu<sup>2</sup> aj na hrozbu kolízie a v prípade núdze automaticky aktivuje brzdy.

**Driving Assistant Plus<sup>1</sup>** obsahuje nielen prvky balíka Driving Assistant, teda Varovný systém opustenia jazdného pruhu, Kolízne varovanie a Varovanie pred chodcami s funkciou mierneho brzdienia v meste<sup>2</sup>, Asistenta diaľkových svetiel a Speed Limit Info<sup>3</sup>, ale aj Kamerový systém udržiavania rýchlosti s funkciou Stop & Go<sup>2</sup> a Asistenta pre hustú premávku.<sup>2,3</sup> Kamerový systém udržiavania rýchlosti s funkciou Stop & Go udržiava nastavené tempo v rozsahu do 140 km/h, ako aj vzdialenosť od predchádzajúceho vozidla. Funkcia Stop & Go automaticky reguluje rýchlosť jazdy až do úplného zastavenia, zároveň však dokáže aj vozidlo samočinne rozbehnúť, ak nie je zastavenie dlhšie než tri sekundy. Po dlhšej pauze sa vozidlo rozbehne späť na nastavenú rýchlosť stlačením akcelerátora alebo tlačidla RES. Asistent pre jazdu počas zhustenej premávky znižuje zaťaženie vodiča počas monotónnych jazdných situácií, predovšetkým na diaľnici. Pri rýchlosti do 60 km/h systém jednoducho nechá vozidlo „plávať“ spolu s prúdom hustej premávky, čím redukuje stresový charakter situácie. Automaticky udržiava potrebnú vzdialenosť od vozidla pred vami a reguluje vaše tempo až do úplného zastavenia, k čomu pridáva aj aktívnu podporu v riadení – za predpokladu, že vodič nechá aspoň jednu ruku na volante.

**Parkovací asistent<sup>1</sup>** zjednodušuje pozdĺžne parkovanie. Systém počas jazdy nízkou rýchlosťou okolo zaparkovaných vozidiel premeriava potenciálne voľné miesta. Ak nájde vhodné miesto, Parkovací asistent prevezme riadenie, zatiaľ čo vodičovi ostane ovládanie prevodovky, ako aj práca s akcelerátorom a brzdou.

Plnofarebný **BMW Head-Up displej<sup>1,4</sup>** premieta pre jazdu relevantné informácie priamo do zorného poľa vodiča a umožní mu lepšie sa sústrediť na riadenie vozidla. Zobrazí informácie ako aktuálnu rýchlosť jazdy, navigačné pokyny, údaje od systému Speed Limit Info s indikáciou zákazu predbiehania, ako aj zoznamy položiek telefónneho adresára či zábavného systému.

**Rozšírená funkčnosť prístrojového panela s technológiou Black Panel<sup>1</sup>** zahŕňa väčší TFT displej s vysokým rozlíšením, na ktorom sa zobrazujú navigačné pokyny, prevádzkové hlásenia a rozličné informácie o vozidle, napríklad rozhlasové stanice, hudobné tituly alebo kontakty z adresára.

Doplňková **Kontrola zjazdu zo svahu (HDC)** v modeloch xDrive je systém, ktorý pri aktivácii pomáha zvládať aj veľmi strmé klesania tým, že automaticky reguluje rýchlosť s pomalým tempom bez toho, aby vodič musel brzdiť.

<sup>1</sup> K dispozícii ako doplnková výbava.

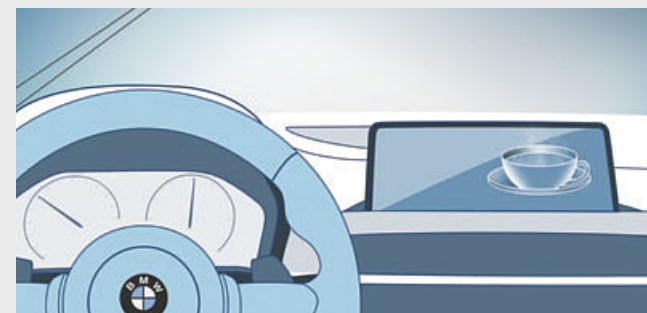
<sup>2</sup> Funkčnosť môže byť obmedzená v tme a hmle.

<sup>3</sup> K dispozícii iba v kombinácii s navigačným systémom.

<sup>4</sup> Zobrazenie BMW Head-Up displeja nemusí byť plne viditeľné pri použití polarizačných slnečných okuliarov. Presný obsah zobrazenia závisí od zvolenej doplnkovej výbavy. Pre použitie displeja je potrebná ďalšia doplnková výbava.

# BEZPEČNOSŤ.

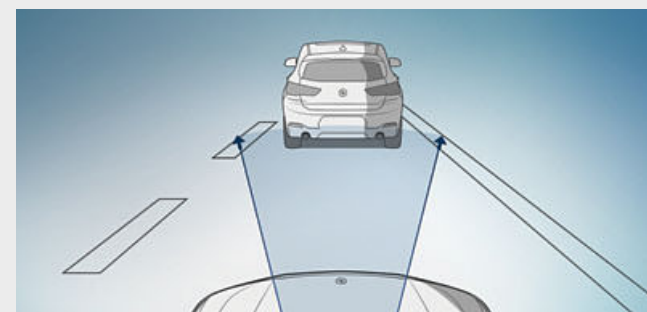
■ Štandardná výbava □ Doplnková výbava



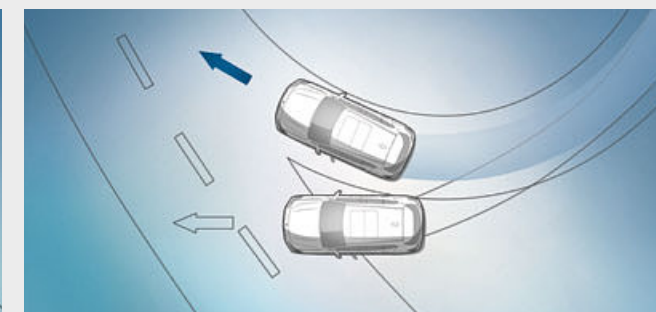
■ **Asistent pozornosti** sleduje správanie vodiča, hľadá známky jeho únavy a v prípade potreby mu odporučí prestávku.



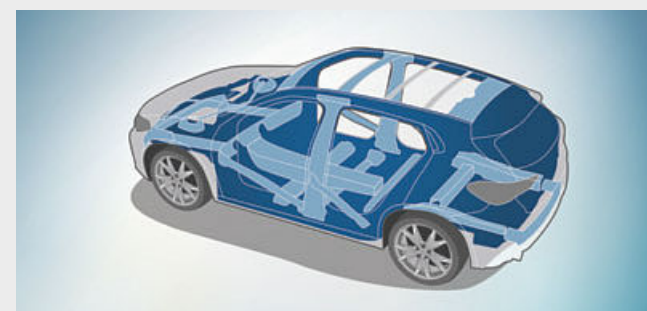
□ **BMW Emergency Call** v prípade nehody automaticky nadviaže tiesňový telefonický hovor so strediskom integrovanej záchranej služby 112 - bez nutnosti použiť mobilný telefón.



□ **Kolízne varovanie s funkciou mierneho brzdienia v meste<sup>2</sup>** upozorňuje na potenciálne kritické situácie s cieľom vyhnúť sa nehode. Ak hrozí náraz do vozidla idúceho alebo stojaceho pred vami, systém aktivuje dvojstupňové varovanie a ak je to potrebné, pripraví brzdy do pohotovostného režimu pre okamžitú reakciu. V prípade núdze systém aktivuje brzdy s cieľom výrazne znížiť rýchlosť kolízie.



■ **Dynamická kontrola stability (DSC)** neustále vyhodnocuje pohyby vozidla a stabilizuje ho zásahmi do motora a cieľným pribrzdovaním jednotlivých kolies, pri každom odhalení nestabilnej jazdnej situácie. Do funkčného arzenálu DSC patria napríklad aj osušenie brzd za mokra, pohotovostný režim brzd alebo Asistent rozjazdu do svahu, ktorý krátko podrží vozidlo na mieste a zabráni tým jeho cúvnutiu.



■ **Karoséria s nízkou hmotnosťou**, pritom však s extrémne vysokou torznou tuhosťou, poskytuje základ pre športovú jazdnú dynamiku, presné riadenie a agilitu. Zároveň je bázou všestranne vysokej ochrany posádky na palube.



□ **LED predné svetlomety** s odbočovacími svetlami disponujú efektívnou technológiou bi-LED pre tmené aj diaľkové svetlá. Osvetlenie vozovky je takmer ako vo dne.

<sup>1</sup> K dispozícii ako doplnková výbava.

<sup>2</sup> Funkčnosť môže byť obmedzená v tme a hmle.

<sup>3</sup> K dispozícii iba v kombinácii s navigačným systémom.

<sup>4</sup> Zobrazenie BMW Head-Up displeja nemusí byť plne viditeľné pri použití polarizačných slnečných okuliarov. Presný obsah zobrazenia závisí od zvolenej doplnkovej výbavy. Pre použitie displeja je potrebná ďalšia doplnková výbava.



# KONEKTIVITA A INFOTAINMENT.

## BMW ConnectedDrive Spojenie s technológiou zajtrajška.

### UŽ VYŠE 40 ROKOV KONEKTIVITY.

Koncentrácia na budúcnosť – od samého začiatku. Už v 70. rokoch minulého storočia tvorilo BMW pokrok v oblasti prepojenej mobility. Ďalší míľnik digitálnej budúcnosti prišiel v roku 1999: vozidlo so vstavanými SIM kartami. Nasledovali prvé online služby, Google služby a inovatívne zobrazovacie prvky, ako napríklad BMW Head-Up displej. V priebehu tohto procesu boli vždy stredobodom pozornosti záujmy zákazníka. BMW ako prvý výrobca prémiových automobilov umožnil na vybraných trhoch flexibilné objednávanie a platenie služieb cez obchod BMW ConnectedDrive Store<sup>4</sup>, z vozidla aj z domáceho počítača. S uvedením BMW Connected<sup>4</sup> a technológie Open Mobility Cloud absolvuje BMW ďalší rozhodný krok do budúcnosti mobility.

### VIAC NEŽ 20 SLUŽIEB V OBCHODE BMW CONNECTED DRIVE STORE<sup>4</sup>.

ConnectedDrive Services vám otvoria bránu do digitálneho sveta BMW. Môžete využiť aplikácie so správami, počasím, online vyhľadávanie a takto mať aj počas jazdy vždy aktuálne informácie. ConnectedDrive Services predstavujú základ pre objednávanie ďalších digitálnych služieb ako napríklad Concierge Service<sup>4</sup> alebo Online Entertainment<sup>4</sup>, z obchodu ConnectedDrive Store, kedykoľvek, kdekoľvek, jednoducho a flexibilne.

### NONSTOP KONTAKT VĎAKA BMW CONNECTED<sup>4</sup>.

Aké by to bolo, keby ste už nikdy nemeškali? Čo keby vaše BMW už vopred vedelo preferovaný cieľ cesty? Ako by sa vám páčila spoľahlivá navigácia, funkčná vo vozidle, ale aj mimo neho? BMW Connected vám poskytne tie správne informácie, v správnom čase a na správnom mieste. BMW Connected je asistent osobnej mobility, ktorý sprostredkuje každodennú mobilitu a pomáha vám dosiahnuť ciele ciest včas a bez stresu. Prostredníctvom aplikácie BMW Connected sú kedykoľvek k dispozícii informácie relevantné pre mobilitu, napríklad odporúčania optimálnych časov odjazdu, cez smartfón alebo hodinky smartwatch, s možnosťou prenesenia priamo do vozidla.



### BMW CONNECTED+

BMW Connected+<sup>1,2,4</sup> poskytuje ešte rozsiahlejšiu mieru integrácie aplikácie BMW Connected<sup>4</sup> do vášho BMW. K dispozícii máte priamu konektivitu medzi všetkými styčnými bodmi BMW Connected a vašim BMW, čím získavate výhody vysoko individualizovaných služieb podporovaných platformou BMW Open Mobility Cloud.

### WIFI HOTSPOT

Táto výbava obsahuje vstavaný WiFi hotspot<sup>1,3,4</sup> s LTE štandardom, ktorý umožní platené pripojenie na internet. Vozidlo sa pripojí pomocou vstavanej SIM karty pri uzatvorení spoplatnenej služby s mobilným operátorom.

### CONCIERGE SERVICE

Doplnková výbava Concierge Service<sup>1,2,4</sup> spojí vodiča s telefonickým centrom BMW, na povel tlačidla. Operátor dokáže nájsť konkrétnu reštauráciu, najbližší bankomat alebo pohotovostnú lekáreň a odoslať ich adresu priamo do navigačného systému vášho BMW.

## V NOVOM BMW X2.

<sup>1</sup> K dispozícii ako doplnková výbava.

<sup>2</sup> Pre využitie je potrebná výbava BMW ConnectedDrive Services.

<sup>3</sup> WiFi hotspot umožňuje vo vozidle využitie internetu s maximálnym LTE štandardom.

<sup>4</sup> Využitie je spoplatnené.

<sup>4</sup> Predpokladaná dostupnosť na Slovensku je od novembra 2018.

Niektoré služby ConnectedDrive Services sa môžu v jednotlivých krajinách líšiť.

Viac informácií vám poskytne váš miestny BMW partner.

# KOMFORT A FUNKČNOSŤ.



**Automatická klimatizácia<sup>1</sup>** s 2-zónovou reguláciou umožňuje samostatné nastavovanie teploty a rýchlosti prúdenia vzduchu pre vodiča a predného spolujazdca. Obsahuje tiež automatickú recirkuláciu vzduchu (AAR), mikrofilter s aktívnym uhlím, ako aj kondenzačný a solárny senzor.

**Navigačný systém Plus<sup>1</sup>** obsahuje BMW Head-Up displej, ovládač iDrive Touch Controller, integrovaný 8,8-palcový dotykový displej a prístrojový panel s 5,7-palcovým TFT displejom s vysokým rozlíšením. Práca so systémom je intuitívna, pomocou ovládača iDrive Touch Controller, tlačidlami priamej voľby menu, ôsmimi funkčnými predvoľbami, hlasovým ovládaním alebo dotykovou obrazovkou s interaktívnymi oknami.

Komunikačný a informačný systém „Médiá“, intuitívne ovládaný vodičom cez displej systému iDrive, multifunkčným volantom alebo ovládačom iDrive, mu umožňuje využitie funkcií rádia, hands-free systému a audio streaming cez Bluetooth alebo USB port.

**Priechodný batožinový systém** obsahuje zadné operadlo, flexibilne delené a sklopné v pomere 40:20:40. Napríklad umožňuje vzadu komfortné sedenie dvom osobám a zároveň aj prepravu dlhších predmetov, ako sú tašky na lyže alebo snowboardy. Stredová zadná laktová opierka obsahuje dva držiaky na nápoje.

**Príprava pre zadný držiak<sup>1</sup>** v kombinácii so špeciálnou hlavou umožňuje jednoduchú montáž nosiča na bicykle z Originálneho BMW príslušenstva. Táto výbava obsahuje natáčací elektrický konektor na pripojenie samostatných zadných svetiel, ako aj jednotku, na ktorú sa upevní samotný nosič bicyklov.



# ZÁKLADNÁ VÝBAVA.

Výbava 24 | 25

Objavte viac pomocou aplikácie BMW Katalógy. Teraz k dispozícii pre váš smartfón aj tablet.

■ Štandardná výbava □ Doplnková výbava



■ V novom BMW X2 sa kombinuje pre BMW typická orientácia na vodiča s dynamickými líniami povrchu a kontrastným alebo ozdobným prešivaním na palubnej doske s cieľom vytvoriť exkluzívne prostredie s prioritou vodičského zážitku. Funkčné ovládacie prvky sú matné čierne, ovládanie audio systému a klimatizácie, ako aj stredová konzola, sú vysokolesklé čierne, tu na zobrazení kombinované s interiérovými lištami Oxide Silver Dark matnými a ozdobnými lištami vysokolesklými čiernymi.



■ Zvýšená pozícia sedenia ponúka výborný výhľad aj prehľad pre optimálnu kontrolu nad vozidlom a situáciou. Štandardné sedadlá, tu zobrazené so štandardným látkovým čalúnením Grid Anthracite, poskytujú optimálnu oporu a komfort vďaka viacerým možnostiam nastavovania.

## Vybraný rozsah štandardnej výbavy:

- 17-palcové disky z ľahkej zliatiny V-spoke style 560
- Štandardné sedadlá, predné s nastavovaním pozdĺžnej pozície, výšky a sklonu, čalúnené látkou Grid, k dispozícii sú aj ďalšie čalúnenia
- Klimatizácia
- Balík so zväčšeným počtom odkladacích priestorov vrátane nakladacieho práhu z nehrdzavejúcej ocele
- Balík Media so 6,5-palcovým displejom a ovládačom BMW iDrive, hlasové ovládanie, Bluetooth konektivita vrátane audio streamingu pre kompatibilné smartfóny, USB rozhranie
- Halogénové predné svetlomety s dennými svetlami v LED technológii, zadné a brzdové svetlá v LED technológii
- Hmlivé svetlomety
- Ovládač jazdného zážitku
- Performance Control
- Servotronic
- Kožený volant
- Elektromechanická parkovacia brzda
- Dažďový senzor s automatickou aktiváciou predných svetlomety
- Vyhrievané vonkajšie zrkadlá a trysky ostrekovačov
- Zadné operadlo delené a sklopné v pomere 40:20:40, dva nastaviteľné uhly sklonu, lakťová opierka, dva držiaky nápojov

- Batožinový priestor so skladacím krytom, odkladací priestor so sieťou a popruhom, 12 V zásuvky v stredovej konzole vpredu aj vzadu a v batožinovom priestore
- 6 reproduktorov, 100 W
- 8 funkčných predvolieb
- Odkladací priestor a držiak nápojov v stredovej konzole vpredu s krytom
- Výklopny odkladací priestor v palubnej doske na strane vodiča
- Prístrojová doska s technológiou Black Panel



■ 17-palcové disky z ľahkej zliatiny V-spoke style 560 Reflex Silver, 7,5J x 17, pneumatiky 225/55 R17.



□ 19-palcové disky z ľahkej zliatiny Y-spoke style 511 Orbit Grey, leštené, 8J x 19, runflat pneumatiky 225/45 R19.



# MODEL M ŠPORT.

Výbava 26 | 27

Objavte viac pomocou aplikácie BMW Katalógy. Teraz k dispozícii pre váš smartfón aj tablet.

powered by 

■ Štandardná výbava □ Doplnková výbava



■ Interiér je horizontálne vizuálne rozšírený priebežnými obkladovými lištami a bohato dimenzovanými ozdobnými prvkami. M kožený volant s trojramenným dizajnom, špecifickým pre BMW M, sedí dokonalo v rukách vďaka vencu s koženým potahom Walknappa a tvarovanými opierkami na palce. Dynamický vzhľad kabíny zvýrazňujú aj interiérové lišty Aluminium Hexagon s matnými modrými ozdobnými lištami.



□ Štandardné športové sedadlá so špecifickým dizajnom poskytujú ešte výraznejšiu oporu a komfort vďaka zvýšeným bočným sedákom aj operadiel, spolu s rozšírenými možnosťami nastavenia, napríklad pre hĺbku sedáka a šírku operadla. Sedadlá čalúnené doplnkovou kožou Dakota Black s perforáciou a modrým zvýraznením sú dokonalo zladené s interiérovými lištami a podčiarkujú športovú atmosféru.

## Model M Šport – výbava exteriéru:

- M aerodynamický balík vrátane predného nástavca s vložkou v metalíze Dark Shadow so špeciálnymi vstupmi, bočných nástavcov vo farbe karosérie s vložkami v metalíze Dark Shadow, lemov blatníkov a vonkajších krytov dverí vo farbe karosérie a zadného nástavca s vložkou v metalíze Dark Shadow
- 19-palcové M disky z ľahkej zliatiny Double-spoke style 715 M s runflat pneumatikami, alternatívne
- 20-palcové M disky z ľahkej zliatiny Double-spoke style 716 M s runflat pneumatikami
- Znížený M Šport podvozok, alternatívne
- Dynamické riadenie tlmičov so zníženým podvozkom alebo
- Štandardný podvozok
- BMW Individual prvky Shadow Line vysokošklé, alternatívne
- BMW Individual prvky Exterior Line v matne leštenom hliníkovom spracovaní
- M označenie na bokoch
- Exkluzívny metalický lak Misano Blue; k dispozícii sú aj ďalšie farby
- M zadný spojler

## Model M Šport – výbava interiéru:

- M prahové lišty vpredu, M opierka pre nohu vodiča
- Športové predné sedadlá čalúnené kombináciou látky Micro Hexagon/Alcantara s exkluzívnym M dizajnom, alternatívne čalúnené kombináciou látky Micro Hexagon/Alcantara so žltým zvýraznením alebo
- Športové predné sedadlá čalúnené kožou Dakota Black s perforáciou a modrým zvýraznením; k dispozícii sú aj ďalšie čalúnenia
- M kožený volant
- BMW Individual strop Anthracite
- Interiérové lišty Aluminium Hexagon s matnými modrými ozdobnými lištami, alternatívne interiérové lišty Aluminium Hexagon Anthracite alebo Aluminium Hexagon s ozdobnými lištami Pearl Chrome; k dispozícii sú aj ďalšie lišty
- Skrátaná radiaca páka s označením M<sup>1</sup>
- Exkluzívne LED svetelné pásy v obkladoch dverí
- Kľúč od vozidla s exkluzívnym označením M



■ 19-palcové M disky z ľahkej zliatiny Double-spoke style 715 M Orbit Grey, leštené, 8J x 19, runflat pneumatiky 225/45 R19.



□ 20-palcové M disky z ľahkej zliatiny Double-spoke style 716 M Jet Black, leštené, 8J x 20, runflat pneumatiky 225/40 R20.

<sup>1</sup> K dispozícii iba v kombinácii s manuálnou prevodovkou.



# MODEL M ŠPORT X.

Výbava 28 | 29

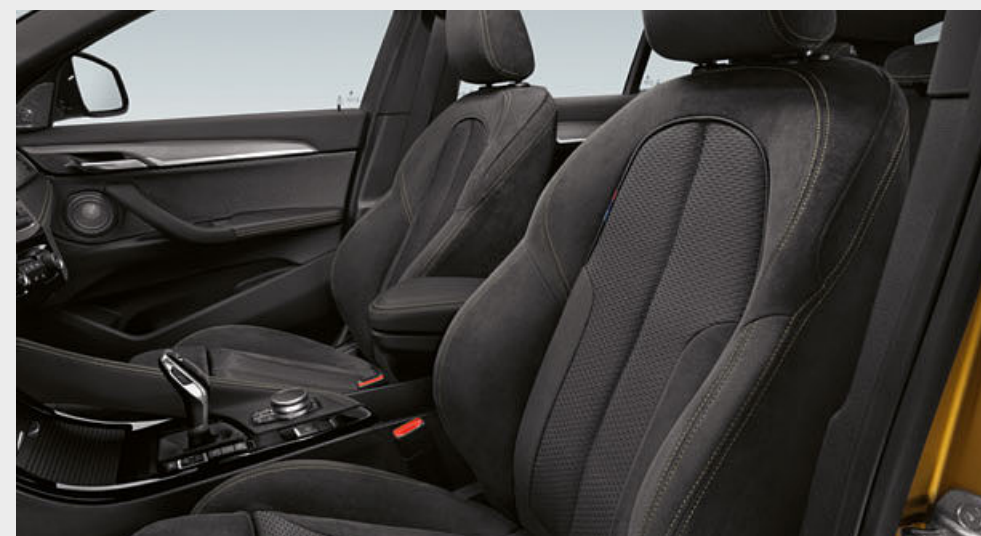
Objavte viac pomocou aplikácie BMW Katalógy. Teraz k dispozícii pre váš smartfón aj tablet.

powered by 

■ Štandardná výbava □ Doplnková výbava



■ Špeciálne kontrastné prešívanie na palubnej doske a stredovej konzole je farebne zladené s kontrastným prešíváním na sedadlách a s lemovaním na koberčkoch, pre zvýraznenie dynamickkej orientácie kokpitu. Interiérové lišty Aluminium Hexagon Anthracite s ozdobnými lištami Pearl Chrome a M opierkou pre nohu vodiča, ako aj M koženým volantom s vencom pre pevné uchopenie, sú ďalšími športovým detailmi.



■ Štandardné športové sedadlá čalúnené kombináciou látky Micro Hexagon/Alcantara Anthracite so žltým zvýraznením sú dokonalo zladené s doplnkovým exteriérovým metalickým lakov Galvanic Gold a aj v spojení s ďalšími vonkajšími farbami podporujú športovú štylistiku.

## Model M Šport X – výbava exteriéru:

- M Šport X exteriérový balík vrátane predného nástavca s vložkou v metalíze Frozen Grey so špeciálnymi vstupmi, bočných nástavcov v metalíze Frozen Grey s vložkami vo farbe karosérie, lemov blatníkov, vonkajších krytov dverí a zadného difúzora s vložkou difúzora v metalíze Frozen Grey
- 19-palcové M disky z ľahkej zliatiny Y-spoke style 722 M s runflat pneumatikami, alternatívne
- 20-palcové M disky z ľahkej zliatiny Double-spoke style 717 M s runflat pneumatikami
- Znížený M Šport podvozok, alternatívne
- Dynamické riadenie tlmičov so zníženým podvozkom alebo
- Štandardný podvozok
- BMW Individual prvky Shadow Line vysokolesklé, alternatívne
- BMW Individual prvky Exterior Line v matne leštenom hliníkovom spracovaní
- M označenie na bokoch
- Exkluzívny metalický lak Misano Blue; k dispozícii sú aj ďalšie farby
- M zadný spojler

## Model M Šport X – výbava interiéru:

- M prahové lišty vpredu a M opierka pre nohu vodiča
- Športové predné sedadlá čalúnené kombináciou látky Micro Hexagon/Alcantara s exkluzívnym M dizajnom a žltým zvýraznením, alternatívne čalúnené kombináciou látky Micro Hexagon/Alcantara alebo
- Športové predné sedadlá čalúnené kožou Dakota Black s perforáciou a modrým zvýraznením; k dispozícii sú aj ďalšie čalúnenia
- M kožený volant
- BMW Individual strop Anthracite
- Interiérové lišty Aluminium Hexagon Anthracite, alternatívne interiérové lišty Aluminium Hexagon s matným modrým zvýraznením alebo Aluminium Hexagon s ozdobnými lištami Pearl Chrome; k dispozícii sú aj ďalšie lišty
- Skrátčená radiacia páka s označením M<sup>1</sup>
- Exkluzívne LED svetelné pásy v obkladoch dverí
- Kľúč od vozidla s exkluzívnym označením M



■ 19-palcové M disky z ľahkej zliatiny Y-spoke style 722 M Orbit Grey, leštené, 8J x 19, runflat pneumatiky 225/45 R19.



□ 20-palcové M disky z ľahkej zliatiny Double-spoke style 717 M Orbit Grey, matné/leštené, 8J x 20, runflat pneumatiky 225/40 R20.

<sup>1</sup> K dispozícii iba v kombinácii s manuálnou prevodovkou.



Objavte viac pomocou aplikácie BMW Katalógy. Teraz k dispozícii pre váš smartfón aj tablet.

■ Standardná výbava □ Doplnková výbava



□ LED predné svetlomety s odbočovacimi svetlami disponujú efektívnou technológiou bi-LED pre tlmené aj diaľkové svetlá. Osvetlenie vozovky je takmer ako vo dne.

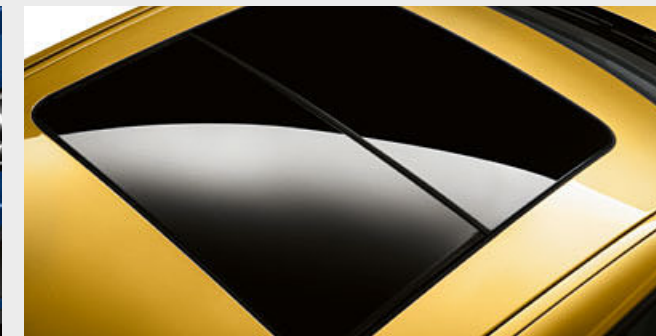
□ Svetlo, generované LED hmlovými svetlometmi, je veľmi podobné dennému a umožňuje vodičovi lepšie vidieť, teda bezpečnejšie jazdiť, v nepriaznivom počasí.



□ M zadný spojler zvýrazní športovú siluetu vozidla a redukuje neželaný vztlak. Vytváraním prítaku na zadnej náprave zvyšuje smerovú stabilitu jazdy.



■ BMW obličky s ôsmimi vertikálnymi lištami vo vysokolesklom čiernom spracovaní a rámom vo vysokolesklom chrómovanom spracovaní.



□ Keď je panoramatická sklenená strecha otvorená, interiér sa naplní čerstvým vzduchom. Keď je zatvorená, zalieva kabínu denným svetlom pre príjemnú atmosféru. Otvára a zatvára sa plne automaticky na povel tlačidla, ako aj diaľkovým ovládaním v kľúčí a je vybavená funkciou nadvihnutia, odsunutia, slnečnou roletou a veterným deflektorom.



■ Predné svetlomety s halogénovou technológiou obsahujú integrované denné svetlá s LED technológiou a majú manuálnu reguláciu dosahu.



■ Dvojdielne zadné svetlá, vrátane brzdových svetiel, využívajú technológiu LED a sú vybavené funkciou dynamických brzdových svetiel.



□ Strmavené zadné sklo a zadné bočné okná sú vybavené tónovaním, ktoré zmierni prehrievanie interiéru.



□ Namiesto farby karosérie sú kryty vonkajších zrkadiel lakované vysokolesklou čiernou farbou. Zvýrazňujú športový vzhľad vozidla a dodávajú mu viac individuality.



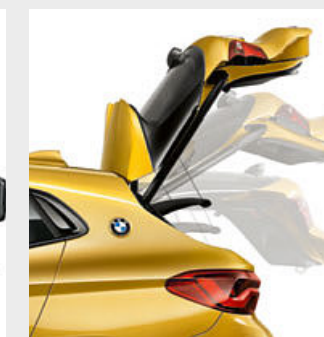
□ BMW Individual pozdĺžne strešné nosiče Shadow Line sú prémiovo kvalitným základom pre multifunkčný strešný nosič BMW.



□ Pozdĺžne strešné nosiče v spracovaní matne leštený hliník sú základom pre multifunkčný strešný nosič BMW.



□ Komfortný vstup<sup>1</sup> umožní otvoriť predné dvere vozidla, vrátane batožinového priestoru, bez aktívneho použitia kľúča.



□ Automatické ovládanie otvára a zatvára dvere batožinového priestoru elektricky. Stačí stlačiť tlačidlo.



□ BMW Individual lesklé čierne lišty Shadow Line tvoria súbor množstva detailov dizajnu a výbavy vo vysokolesklom čiernom spracovaní, čím vozidlo získava elegantne športový charakter. Patria k nim lemovanie bočných okien, kryty pontónov dverí, kryty B-stĺpikov, ako aj detaily na C-stĺpikoch a vonkajších zrkadlách.



□ BMW Individual vonkajšie lišty v spracovaní matne leštený hliník prinášajú elegantné akcenty na lemovaní okien, krytoch pontónov dverí a výduchoch Air Breather. Spolu so strešnými lištami vo farbe karosérie má vysokolesklé čierne spracovanie aj množstvo ďalších povrchov, napríklad rámy, základne a trojuholníky vonkajších zrkadiel.



■ Dobre viditeľná jednoduchá okrúhla koncovka výfuku s priemerom 90 mm sa nachádza na ľavej aj pravej strane.<sup>2</sup> Povrchová úprava koncoviek je vysokolesklá chrómovaná.



□ Ostrekovače predných svetlomety automaticky očistia svetlá keď vodič zapne ostrekovače čelného skla a zároveň sú zapnuté predné svetlomety.



□ Keď sa nepoužíva, odnímateľná hlava ťažného zariadenia nemá negatívny vplyv na športový dizajn zadnej časti vozidla.

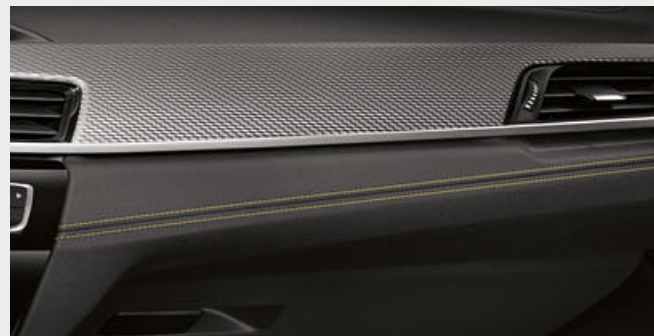
<sup>1</sup> Bezdotykové otváranie a zatváranie dverí batožinového priestoru je k dispozícii iba v kombinácii s výbavou Automatické ovládanie dverí batožinového priestoru.

<sup>2</sup> BMW X2 sDrive18i má iba jednu koncovku.



Objavte viac pomocou aplikácie BMW Katalógy. Teraz k dispozícii pre váš smartfón aj tablet.

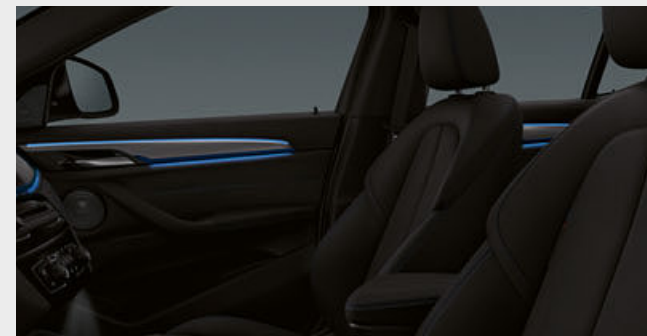
■ Štandardná výbava □ Doplnková výbava



■ Kontrastné prešívanie na stredovej konzole a palubnej doske so všetkými verziami čalúnenia. Kontrastné aj dekoratívne prešívanie je vždy dokonalo farebne zladené s interiérom.



□ Športové predné sedadlá majú vysoké bočné konzoly, ktoré poskytujú optimálnu bočnú oporu tela vodiča a predného spolujazdca, dokonca aj pri dynamickej jazde v zákrutách. Na rozdiel od štandardných sedadiel sa dá samostatne nastavovať aj hĺbka sedákov, šírka operadla a opierka stehien. Dynamický dizajn je optimálnym doplnkom športových schopností vozidla.



□ Balík osvetlenia dokáže pomocou rozličných LED svetiel zabezpečiť interiéru atmosféru vysokej kvality. Pre vodiča je pri nastupovaní pripravené pozoruhodné privítanie exteriérovým LED osvetlením. Ambientné osvetlenie naplní interiéru štýlovou kombináciou priamych a nepriamych svetelných zdrojov.<sup>2</sup>



■ Balík so zväčšeným počtom odkladacích priestorov ponúka množstvo úložných možností v interiéru aj batožinovom priestore. Obsahuje zadnú stredovú laktovú opierku s dvoma držiakmi nápojov, odkladací priestor so sieťou na pravej strane batožinového priestoru a sieťky na zadnej strane predných operadiel. 12V zásuvky v stredovej konzole vzadu a v batožinovom priestore ponúkajú ďalšie možnosti pripojenia rozličných elektrických zariadení.



□ M kožený volant s multifunkčnými tlačidlami, vencom potiahnutým kožou Walknappa Black a tvarovanými opierkami na palce.



□ Športový volant potiahnutý kožou vo farbe Black má hrubý veniec a tvarované opierky na palce pre výnimočne pevné a príjemné uchopenie.



□ Vyhrievanie predných sedadiel zohreje celý povrch sedáka aj operadla.



□ Elektrické nastavovanie umožňuje uložiť preferovanú pozíciu sedadla a vonkajších zrkadiel do pamäte.



□ Harman Kardon Surround Sound systém s dvanástimi reproduktormi bol optimalizovaný pre zvukové prostredie interiéru vozidla s cieľom zaručiť výnimočný akustický zážitok. Výkonné vysokotónové aj hlbokotónové reproduktory vytvárajú mohutný a dynamický zvuk. Elegantné hliníkové kryty reproduktorov s nápismi „Harman/Kardon“ generujú prvotriedny vizuálny dojem.



□ HiFi systém s výkonom zosilňovača 205 W a počtom sedem reproduktorov rovnomerne naplní zvukom interiéru vozidla.



□ Automatická klimatizácia s 2-zónovou reguláciou teploty obsahuje automatickú recirkuláciu vzduchu (AAR), mikrofilter s aktívnym uhlím, ako aj kondenzačný a solárny senzor.



□ BMW Individual strop Anthracite a čierne komponenty prídávajú interiéru elegantný vzhľad.



□ 8-stupňová prevodovka Steptronic Sport<sup>1</sup> ponúka mimoriadne dynamické radenie. V automatickom aj manuálnom režime, voliacou pákou aj pádlami na volante.



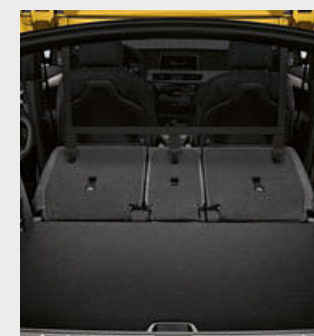
□ Bedrové opierky v sedadlách vodiča a predného spolujazdca je možné nastavovať zvislo aj vodorovne, pre dosiahnutie ortopedicky optimálnej pozície sedenia.



■ Priechodný batožinový systém obsahuje zadné operadlo, flexibilne delené a sklopné v pomere 40:20:40.



□ Taška na lyže a snowboardy umožní ich bezpečnú a čistú prepravu.



□ Oddelujúca sieť, s možnosťou montáže za prvý aj druhý rad sedadiel, bráni batožine preniknúť do priestoru pre posádku.



■ Rozličné odkladacie možnosti zvyšujú komfort a pomáhajú udržať v interiéru poriadok.



□ Vnútročné zrkadlo a vonkajšie zrkadlo na strane vodiča s funkciou automatického stmavovania, vrátane sklápania vonkajších zrkadiel a automatickej parkovacej funkcie pre vonkajšie zrkadlo na strane spolujazdca.

<sup>1</sup> K dispozícii iba pre BMW X2 xDrive20i, BMW X2 xDrive20d a BMW X2 xDrive25d.  
<sup>2</sup> Kontúrové osvetlenie v obkladoch dverí je súčasťou doplnkových interiérových listů.



Objavte viac pomocou aplikácie BMW Katalógy. Teraz k dispozícii pre váš smartfón aj tablet.

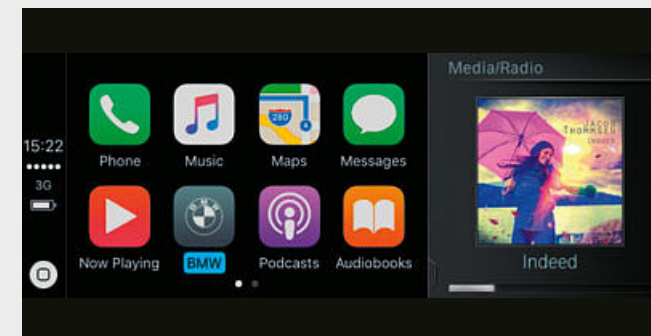
■ Štandardná výbava □ Doplnková výbava



□ Navigačný systém Plus<sup>1</sup> obsahuje BMW Head-Up displej, ovládač iDrive Touch Controller, integrovaný 8,8-palcový dotykový displej a prístrojový panel s 5,7-palcovým TFT displejom s vysokým rozlíšením. Práca so systémom je intuitívna, pomocou ovládača iDrive Touch Controller, tlačidlami priamej voľby menu, ôsmimi funkčnými predvoľbami, hlasovým ovládaním alebo dotykovou obrazovkou s interaktívnymi oknami.



□ Plnofarebný BMW Head-Up displej<sup>2</sup> premieta pre jazdu relevantné informácie priamo do zorného poľa vodiča a umožní mu lepšie sa sústrediť na riadenie vozidla. Zobrazí informácie ako aktuálnu rýchlosť jazdy, navigačné pokyny, údaje od systému Speed Limit Info s indikáciou zákazu predbehovania, ako aj zoznamy položiek telefónneho adresára či zábavného systému.



□ Príprava pre Apple CarPlay<sup>6,7,9,11</sup> podporuje komfortné využitie vybraných funkcií zariadenia iPhone<sup>®</sup> cez užívateľské rozhranie vozidla.



□ Funkcia „Zdieľať naživo status jazdy“<sup>7,11</sup> vám umožní bezpečne spoza volantu informovať rodinu a priateľov o vašej aktuálnej pozícii a čase príchodu. Prijemca dostane odkaz na webovú stránku, ktorá zobrazí aktuálnu polohu a cieľ cesty vozidla na mape.



■ Komunikačný a informačný systém „Médiá“ umožňuje využitie funkcií rádia, telefónu a audio streamingu.



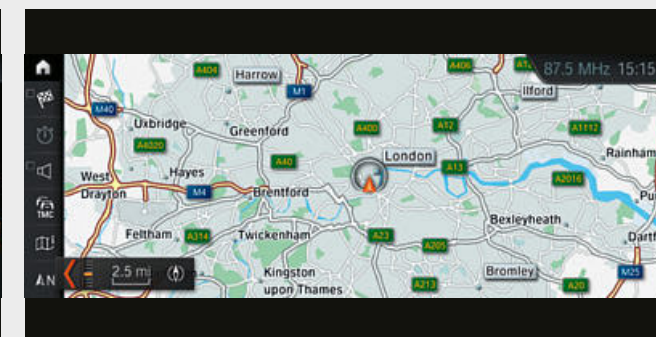
□ Mobilná kompatibilita vrátane bezdrôtového nabíjania ponúka komplexný balík telefonickej výbavy s Bluetooth konektivitou<sup>3</sup>.



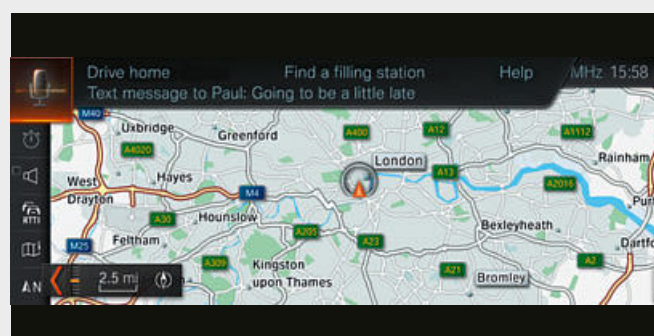
□ Rozšírená funkčnosť prístrojového panela<sup>4</sup> s technológiou Black Panel zahŕňa väčší TFT displej s vysokým rozlíšením, na ktorom sa zobrazujú navigačné pokyny, prevádzkové hlásenia a rozličné informácie o vozidle, napríklad rozhlasové stanice, hudobné tituly alebo kontakty z adresára.



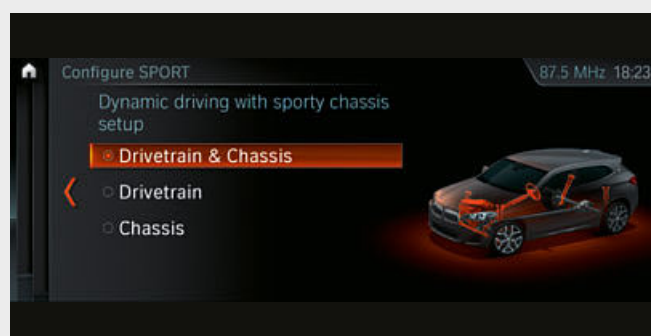
□ Balík bezpečnostnej výbavy Driving Assistant<sup>8</sup> upozorní vodiča na neželané opustenie jazdného pruhu aj na hrozbu kolízie a v prípade núdze automaticky aktivuje brzdy.



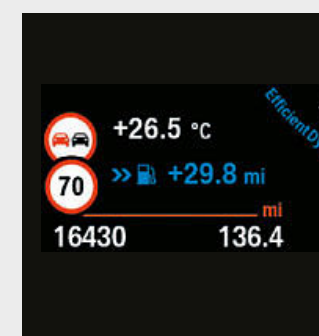
□ Real Time Traffic Information<sup>7,9,11</sup> poskytne takmer v reálnom čase informácie o premávke na diaľniciach, hlavných aj vedľajších vidieckych cestách a na množstve mestských trás.



□ Inteligentný hlasový asistent<sup>4</sup> rozozná prirodzenú reč vo svetových jazykoch a optimalizuje mieru identifikácie pre množstvo individuálnych aj situačných variácií pomocou externého spracovania hlasu<sup>5</sup>. Rozumie aj jazykovým variáciám ako sú dialekty a žargón. To umožňuje dosiahnuť podstatne lepšie výsledky napríklad pri diktovaní sms správ alebo e-mailov.



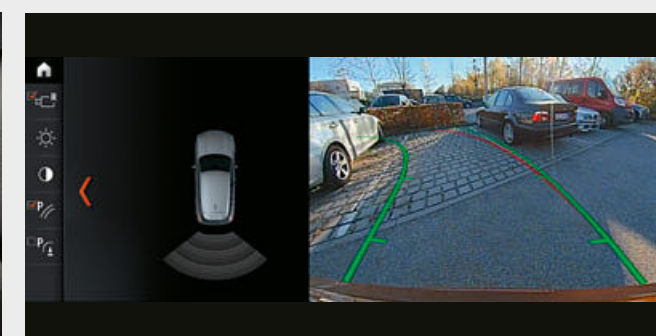
□ Adaptívny podvozok, znížený o 10 mm, umožňuje prispôbovať charakteristiku tlmenia jazdnej situácii, pre zvýšenie komfortu pruženia aj dynamiky jazdy pri maximálnej možnej bezpečnosti. Ovládač jazdného zážitku umožní vodičovi aktivovať štandardný režim COMFORT alebo režim SPORT.



□ Inteligentný systém Speed Limit Info<sup>10</sup> zisťuje rýchlostné limity pomocou kamery a porovnáva tieto informácie s údajmi v navigačnom systéme, pre stanovenie aktuálne platných obmedzení.



□ Driving Assistant Plus<sup>9</sup> ponúka varovné a kolízne bezpečnostné funkcie, Kamery systému udržiavania rýchlosti a Asistenta pre hustú premávku.



□ Cúvacia kamera uľahčuje orientáciu pri parkovaní a manévrovaní so späťkou do rýchlosti jazdy 15 km/h. Zobrazuje oblasť za vozidlom na displeji systému iDrive. Interaktívne vodiace čiary pre naznačenie vzdialenosti a priemeru otáčania vozidla pomáhajú vodičovi pri manévrovaní. Prekážky sú vyznačené farebne.

<sup>1</sup> V rámci funkcií BMW ConnectedDrive dokáže systém v niektorých európskych krajinách vykonávať automatickú aktualizáciu máp počas obdobia troch rokov, s frekvenciou až štyrikrát do roka.

<sup>2</sup> Zobrazenie BMW Head-Up displeja nemusí byť plne viditeľné pri použití polarizačných slnečných okuliarov. Presný obsah zobrazenia závisí od zvolenej doplnkovej výbavy. Pre použitie displeja je potrebná ďalšia doplnková výbava.

Niektoré služby ConnectedDrive Services sa môžu v jednotlivých krajinách líšiť. Viac informácií vám poskytne váš miestny BMW partner.

<sup>3</sup> Podporuje indukčné nabíjanie pre mobilné telefóny, kompatibilné so štandardom Qi. Pre vybrané telefóny, ktoré nepodporujú štandard Qi, sú k dispozícii špeciálne nabíjacie puzdrá, v ponuke Originálneho BMW príslušenstva.

<sup>4</sup> Súčasť navigačného systému BMW.

<sup>5</sup> Externé rozoznávanie hlasu ako funkčné rozšírenie sa dá objednať v obchode ConnectedDrive Store.

<sup>6</sup> Kompatibilita a podporované funkcie Apple CarPlay<sup>®</sup> závisia od modelového roka a softvéru, inštalovaného na zariadení iPhone<sup>®</sup>. Pri každom použití Prípravy pre Apple CarPlay<sup>®</sup> sa na užívateľov iPhone odosielajú vybrané údaje o vozidle. Za ďalšie spracovanie údajov je zodpovedný výrobca mobilného telefónu.

<sup>7</sup> Tento prvok je dostupný iba v kombinácii s výbavou ConnectedDrive Services a navigačným systémom.

<sup>8</sup> Funkčnosť môže byť obmedzená v tme a hmle.

<sup>9</sup> K dispozícii iba v kombinácii s navigačným systémom.

<sup>10</sup> Súčasť navigačného systému Professional.

<sup>11</sup> Predpokladaná dostupnosť na Slovensku je od novembra 2018.



# PALETA FARIEB EXTERIÉRU.

Výbava 36 | 37

Objavte viac pomocou aplikácie BMW Katalógy. Teraz k dispozícii pre váš smartfón aj tablet.

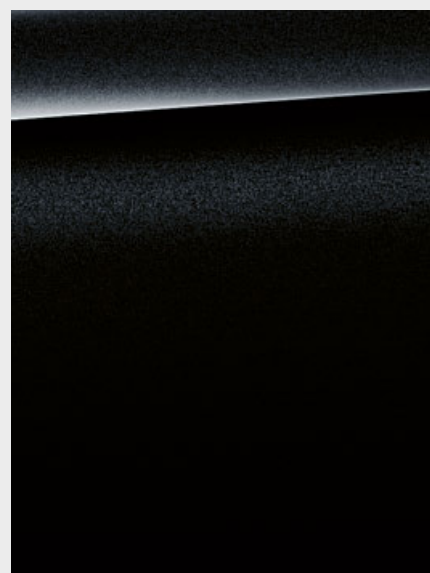
■ Štandardná výbava □ Doplnková výbava



■ **Uni lak 668 Black**



□ **Uni lak 300 Alpine White**<sup>1</sup>



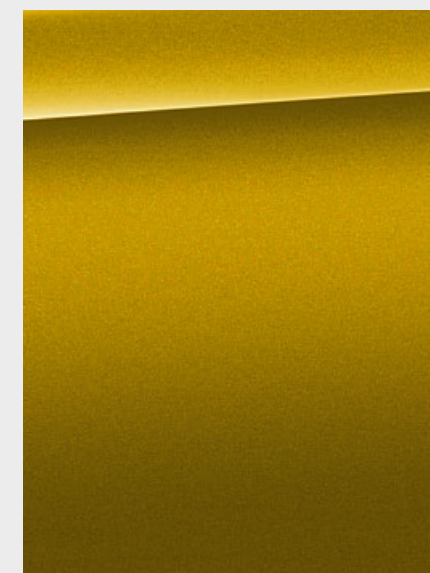
□ **Metalíza 475 Black Sapphire**<sup>2</sup>



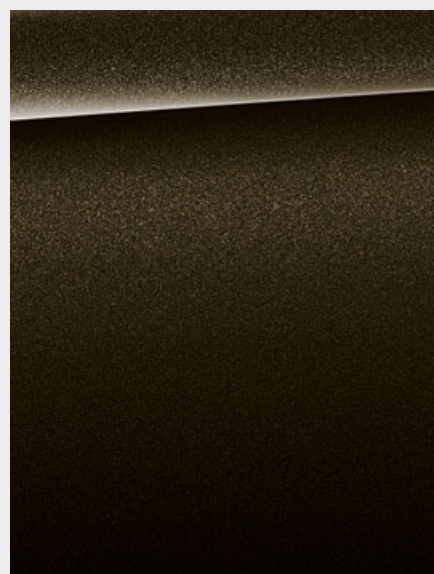
□ **Metalíza A96 Mineral White**



□ **Metalíza A83 Glacier Silver**



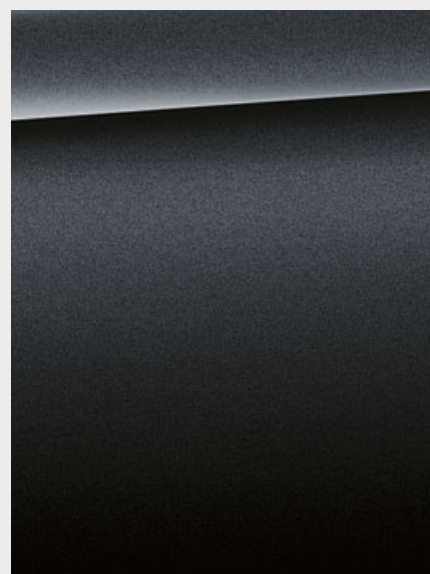
□ **Metalíza WC1P Galvanic Gold**<sup>2</sup>



□ **Metalíza C07 Sparkling Storm**  
s briliantovým efektom<sup>3</sup>

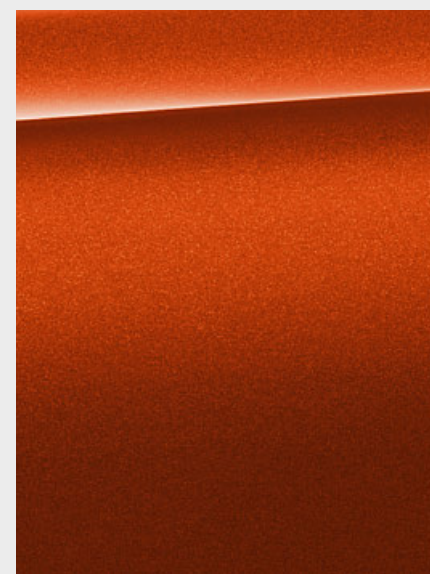


□ **Metalíza C10 Mediterranean Blue**<sup>3</sup>



□ **Metalíza B39 Mineral Grey**<sup>2</sup>

## MODEL M ŠPORT



□ **Metalíza C1X Sunset Orange**<sup>2</sup>



□ **Metalíza WC1D Misano Blue**<sup>4</sup>

**[ Vzorkovník ]** Tu zobrazený vzorkovník má za úlohu sprostredkovať vám prvé dojmy z farieb a materiálov pre vaše BMW. Podľa skúsenosti v jednotlivých prípadoch však nemusia tlačiarenské farby presne reprodukovat' originálny farebný tón. Prediskutujte

preto výber farieb so svojim BMW partnerom alebo vo vašej pobočke. Tam vám okrem toho môžu naživo odprezentovať originálne vzorky a pomôcť vám pri špeciálnych požiadavkách.

<sup>1</sup> Štandardná výbava pre model M Šport a model M Šport X.

<sup>2</sup> Doplnkovo k dispozícii aj pre model M Šport a model M Šport X.

<sup>3</sup> Doplnkovo k dispozícii aj pre model M Šport X.

<sup>4</sup> Výbava je obsiahnutá v M Šport X balíku.

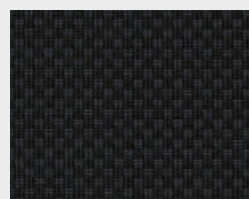


Objavte viac pomocou aplikácie BMW Katalógy. Teraz k dispozícii pre váš smartfón aj tablet.

■ Standardná výbava □ Doplnková výbava

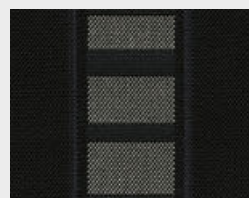
## LÁTKA

### K dispozícii s:



■ Základná výbava

Látka Grid  
EGAT Anthracite<sup>1</sup>

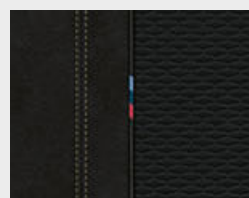


□ Základná výbava

Látka Race  
ERL1 Anthracite,  
sivé zvýraznenie<sup>2</sup>

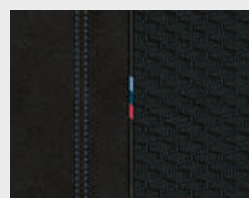
## KOMBINÁCIA LÁTKA/ ALCANTARA

### K dispozícii s:



□ Model M Šport  
■ Model M Šport X

Kombinácia látky  
Micro Hexagon/  
Alcantara  
HMIL Anthracite,  
žlté zvýraznenie<sup>2</sup>

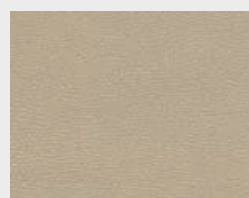


■ Model M Šport  
□ Model M Šport X

Kombinácia látky  
Micro Hexagon/  
Alcantara  
HMAT Anthracite,  
modré zvýraznenie<sup>2</sup>

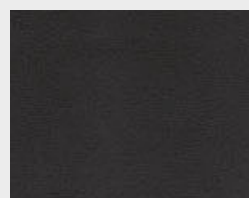
## SENSATEC

### K dispozícii s:



□ Základná výbava  
■ Model M Šport  
■ Model M Šport X

Sensatec  
KCCX Oyster

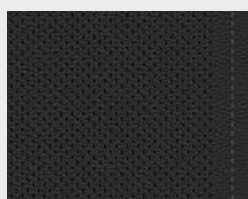


□ Základná výbava  
■ Model M Šport  
■ Model M Šport X

Sensatec  
KCSW Black

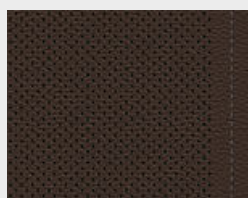
## KOŽA

### K dispozícii s:



□ Základná výbava  
□ Model M Šport  
□ Model M Šport X

Koža Dakota  
PDSW Black  
s perforáciou, sivé  
zvýraznenie



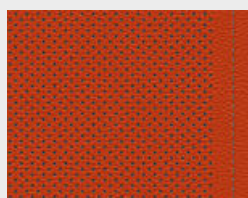
□ Základná výbava  
□ Model M Šport  
□ Model M Šport X

Koža Dakota  
PDMZ Mocha  
s perforáciou,  
zvýraznenie Walnut



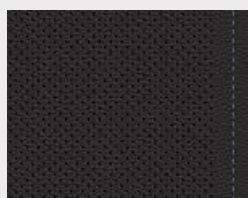
□ Základná výbava  
□ Model M Šport  
□ Model M Šport X

Koža Dakota  
PDOA Oyster  
s perforáciou, sivé  
zvýraznenie



□ Základná výbava  
□ Model M Šport  
□ Model M Šport X

Koža Dakota  
PDFM Magma Red  
s perforáciou, sivé  
zvýraznenie<sup>2</sup>

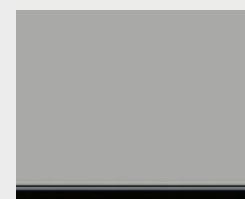


□ Model M Šport  
□ Model M Šport X

Koža Dakota  
PDN4 Black  
s perforáciou, modré  
zvýraznenie<sup>2</sup>

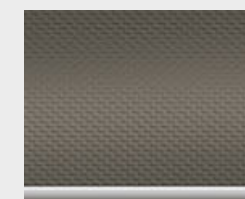
## INTERIÉROVÉ LIŠTY

### K dispozícii s:



■ Základná výbava

4FS Oxide Silver  
Dark matné,  
ozdobné lišty  
vysokolesklé čierne



□ Model M Šport  
■ Model M Šport X

4WP Aluminium  
Hexagon Anthracite,  
ozdobné lišty Pearl  
Chrome<sup>3</sup>



□ Základná výbava  
□ Model M Šport  
□ Model M Šport X

4F7 Drevené lišty  
Oak Grain matné  
s ozdobnými lištami  
Pearl Chrome<sup>3</sup>



■ Model M Šport  
□ Model M Šport X

4WF Aluminium  
Hexagon, ozdobné  
lišty modré matné<sup>3</sup>



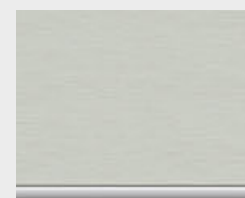
□ Základná výbava  
□ Model M Šport  
□ Model M Šport X

4LR Drevené lišty  
Fineline Stream  
s ozdobnými lištami  
Pearl Chrome<sup>3</sup>



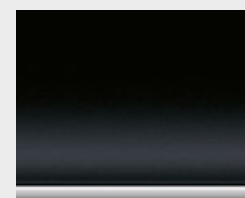
■ Model M Šport  
■ Model M Šport X

4WE Aluminium  
Hexagon, ozdobné  
lišty Pearl Chrome<sup>3</sup>



□ Základná výbava  
■ Model M Šport  
■ Model M Šport X

4LS Hliník jemne  
pozdižne brúsený,  
ozdobné lišty Pearl  
Chrome<sup>3</sup>



□ Základná výbava  
■ Model M Šport  
■ Model M Šport X

4LU Vysokolesklé  
čierne, ozdobné lišty  
Pearl Chrome

Vezmite, prosím, na vedomie, že aj pri bežnom používaní môžu po určitom čase vzniknúť na čalúnení neodstrániteľné nečistoty. Tie môžu byť spôsobené predovšetkým oblečením, ktoré púšťa farbu.

Všetky interiérové lišty okrem 4FS obsahujú LED svetelné pásy v obkladoch dverí. Farba interiéru závisí od zvolenej farby čalúnenia.

<sup>1</sup> K dispozícii iba v kombinácii so štandardnými sedadlami.

<sup>2</sup> K dispozícii iba v kombinácii so športovými sedadlami.

<sup>3</sup> Dodatočné ozdobné lišty sú aj v obkladoch dverí.



# KOLESÁ A PNEUMATIKY.

Objavte viac pomocou aplikácie BMW Katalógy. Teraz k dispozícii pre váš smartfón aj tablet.



■ 17-palcové disky z ľahkej zliatiny V-spoke style 560 Reflex Silver, 7,5J x 17, pneumatiky 225/55 R17.



□ 17-palcové disky z ľahkej zliatiny Double-spoke style 564 Reflex Silver, 7,5J x 17, pneumatiky 225/55 R17.



□ 17-palcové disky z ľahkej zliatiny Turbine styling 561 Orbit Grey, leštené, BMW EfficientDynamics, 7,5J x 17, pneumatiky 225/55 R17.



□ 18-palcové disky z ľahkej zliatiny Double-spoke style 567 Reflex Silver, 7,5J x 18, pneumatiky 225/50 R18.



□ 18-palcové disky z ľahkej zliatiny Y-spoke style 569 Orbit Grey, leštené, 7,5J x 18, pneumatiky 225/50 R18.



□ 18-palcové disky z ľahkej zliatiny Y-spoke style 566 Ferric Grey, leštené, 7,5J x 18, pneumatiky 225/50 R18.



□ 19-palcové disky z ľahkej zliatiny Y-spoke style 511 Orbit Grey, leštené, 8J x 19, runflat pneumatiky 225/45 R19.



□ 19-palcové M disky z ľahkej zliatiny Y-spoke style 722 M Orbit Grey, leštené, 8J x 19, runflat pneumatiky 225/45 R19.<sup>1</sup>



□ 19-palcové M disky z ľahkej zliatiny Double-spoke style 715 M Orbit Grey, leštené, 8J x 19, runflat pneumatiky 225/45 R19.<sup>2</sup>



□ 20-palcové M disky z ľahkej zliatiny Double-spoke style 717 M Orbit Grey, matné/leštené, 8J x 20, runflat pneumatiky 225/40 R20.<sup>1</sup>



□ 20-palcové M disky z ľahkej zliatiny Double-spoke style 716 M Jet Black, leštené, 8J x 20, runflat pneumatiky 225/40 R20.<sup>2</sup>

# ORIGINÁLNE BMW PRÍSLUŠENSTVO.

Výbava 40 | 41

■ Štandardná výbava □ Doplnková výbava ○ Príslušenstvo



○ Vysoko kvalitné 19-palcové disky z ľahkej zliatiny V-spoke style 573 sú v dizajne Bicolour Black, na viditeľnej strane leštené a hmotnostne optimalizované. Kompletná sada letných kolies s runflat pneumatikami, disky 8J x 19, pneumatiky 225/45 R19 92W RSC.



○ Moderný strešný box vo farbe Black s bokmi vo farbe Titanium Silver má objem 420 litrov a je vhodný pre všetky systémy strešných nosičov BMW. Dá sa otvárať z oboch strán a je vybavený trojitými centrálnymi zámkami na každej strane, pre jednoduché nakladanie a ochranu pred krádežou.



○ V prípade narušenia začne vysoko citlivá full-HD kamera automaticky nahrávať situáciu okolo vozidla.



○ Pevné ukotvenie pre tablety s bezpečnostným puzdrom. Nastaviteľný držiak sa pripevní k základnému držiaku alebo k doplnkovej výbave Travel & Comfort.



○ Vysoko kvalitné 18-palcové disky z ľahkej zliatiny Y-spoke style 566 Black udeľujú vozidlu výrazne športový vzhľad. Kompletná sada letných kolies s runflat pneumatikami a senzormi merania tlaku, disky 7,5J x 18, pneumatiky 225/50 R18 95W RSC.



○ Pevná protišmyková vode odolná rohož s vyvýšenými okrajmi po celom obvode a presnými rozmermi ochráni batožinový priestor pred znečistením a vlhkosťou. Dizajn v čiernej farbe s aplikáciou X2 je dokonalo zladený s interiérom.

<sup>1</sup> Iba v kombinácii s M Šport X balíkom. Nemusi byť k dispozícii vo všetkých krajinách, viac informácií vám poskytne váš miestny BMW partner.

<sup>2</sup> K dispozícii iba v kombinácii s modelom M Šport.

Objavte bohatú ponuku inovatívnych riešení pre exteriér, interiéru, komunikáciu a informácie, ako aj prepravné a batožinové systémy. Váš BMW partner vám ochotne poradí ohľadom

kompletnej ponuky Originálneho BMW príslušenstva a poskytnú vám aj špeciálny katalóg príslušenstva. Viac informácií nájdete na adrese [www.bmw.sk/accessories](http://www.bmw.sk/accessories)



BMW X2		sDrive18i*	sDrive20i <sup>5</sup>	xDrive20i <sup>5</sup>	sDrive18d*	xDrive18d*	xDrive20d*	xDrive25d <sup>5</sup>
--------	--	------------	------------------------	------------------------	------------	------------	------------	------------------------

Hmotnosť								
Pohotovostná hmotnosť EU <sup>1</sup>	kg	1470 [1490]	1535	1615	1575 [1610]	1655	1675	1660
Celková hmotnosť	kg	1985 [2005]	2055	2145	2080 [2115]	2160	2190	2180
Užitočná hmotnosť	kg	590 [590]	595	605	580 [580]	580	590	595
Pripustná hmotnosť nebrzdeného prívesu <sup>2</sup>	kg	725 [725]	750	750	750 [750]	750	750	750
Pripustná hmotnosť brzdeného prívesu, max. 12% stúpanie / max. 8% stúpanie <sup>2</sup>	kg	1700/1700	1800/1800	2000/2000	1800/1800	1800/1800	2000/2000	2000/2000
Objem batožinového priestoru	l	470–1355	470–1355	470–1355	470–1355	470–1355	470–1355	470–1355

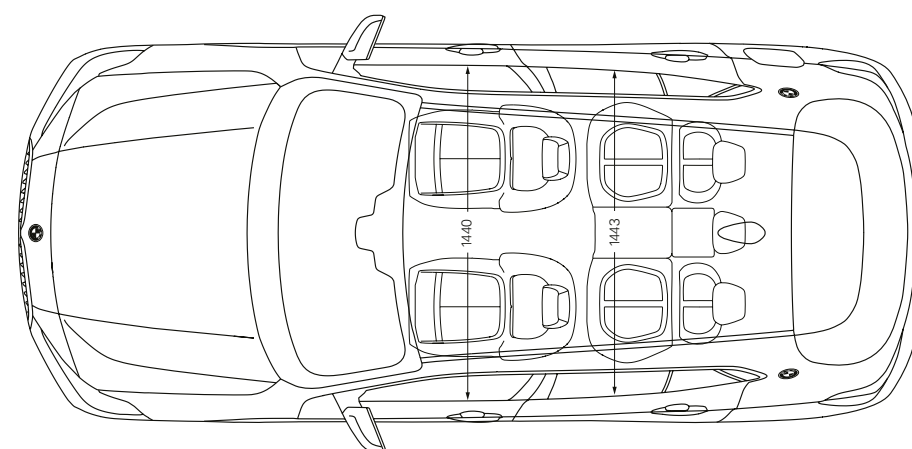
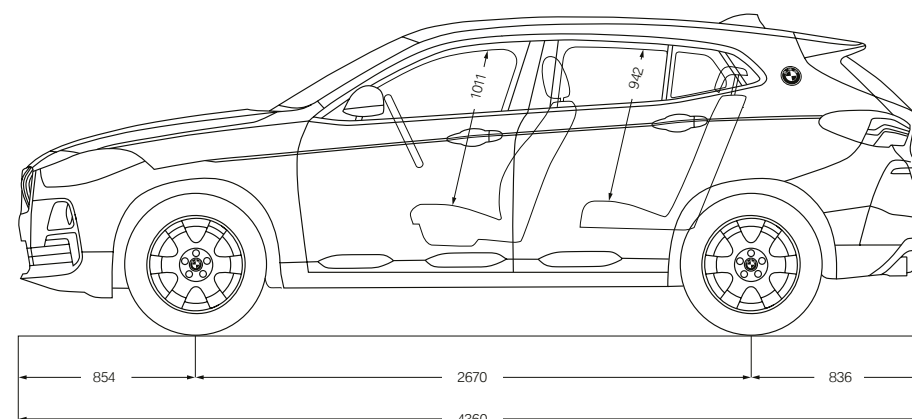
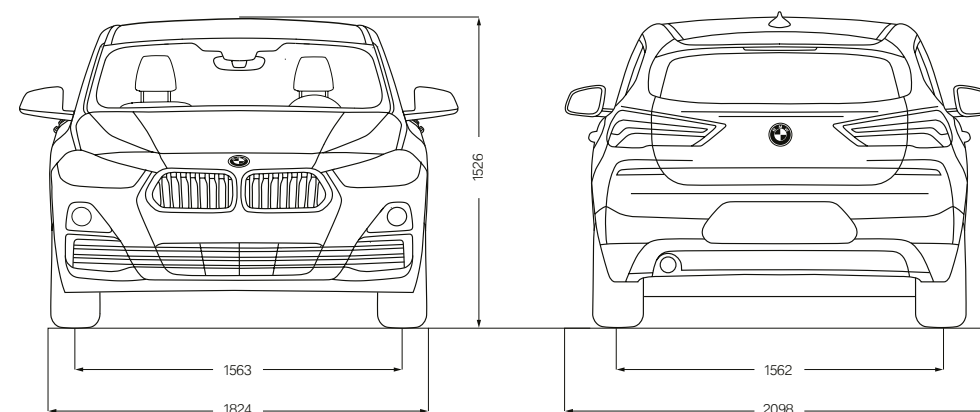
Motor <sup>3,4</sup>								
Valce/ventily		3/4	4/4	4/4	4/4	4/4	4/4	4/4
Zdvihový objem	cm <sup>3</sup>	1499	1998	1998	1995	1995	1995	1995
Max. výkon / pri otáčkach	kW (k)/1/min	103 (140)/4600–6500	141 (192)/5000–6000	141 (192)/5000–6000	110 (150)/4000	110 (150)/4000	140 (190)/4000	170 (231)/4400
Max. krútiaci moment / pri otáčkach	Nm/1/min	220/1480–4200	280/1350–4600	280/1350–4600	350/1750–2500	350/1750–2500	400/1750–2500	450/1500–3000

Prevodovka a pohon								
Pohon		predné kolesá	predné kolesá	všetky štyri kolesá	predné kolesá	všetky štyri kolesá	všetky štyri kolesá	všetky štyri kolesá
Štandardná prevodovka		6-stupňová manuálna	7-stupňová DCT	8-stupňová Steptronic	6-stupňová manuálna	6-stupňová manuálna	8-stupňová Steptronic	8-stupňová Steptronic

Jazdné výkony								
Max. rýchlosť	km/h	205 [205]	[227]	[224]	207 [207]	206	[221]	[237]
Zrýchlenie 0–100 km/h	s	9,6 [9,6]	[7,7]	[7,4]	9,3 [9,3]	9,2	[7,7]	[6,7]

Spotreba paliva <sup>3,4</sup>								
V meste	l/100 km	6,9 [6,9–7,0]	[6,8–7,2]	[7,5–7,7]	5,2–5,3 [5,1–5,2]	5,7–6,0	[5,4]	[5,7–5,9]
Mimo mesta	l/100 km	4,9–5,1 [4,9–5,1]	[4,8–5,1]	[5,2–5,4]	4,1–4,2 [4,1–4,4]	4,4–4,7	[4,3–4,5]	[4,7–4,9]
Kombinovaná	l/100 km	5,6–5,8 [5,6–5,8]	[5,5–5,9]	[6,1–6,2]	4,5–4,6 [4,5–4,7]	4,9–5,2	[4,7–4,9]	[5,1–5,3]
Emisná norma (typový certifikát)		EU6	EU6	EU6	EU6	EU6	EU6	EU6
Kombinované emisie CO <sub>2</sub>	g/km	129–132 [129–133]	[126–134]	[138–142]	119–121 [118–124]	128–137	[124–128]	[133–139]
Trieda efektivity		– <sup>6</sup>	– <sup>6</sup>	– <sup>6</sup>	– <sup>6</sup>	– <sup>6</sup>	– <sup>6</sup>	– <sup>6</sup>
Objem nádrže na palivo, cca.	l	51	51	61	51	51	51	51

Kolesá								
Rozmer pneumatik		225/55 R17 97W	225/55 R17 97 W	225/55 R17 97W	225/55 R17 97W	225/55 R17 97W	225/55 R17 97 W	225/55 R17 97 W
Rozmer diskov kolies		7,5 J x 17	7,5 J x 17	7,5 J x 17	7,5 J x 17	7,5 J x 17	7,5 J x 17	7,5 J x 17
Materiál diskov kolies		ľahká zliatina	ľahká zliatina	ľahká zliatina	ľahká zliatina	ľahká zliatina	ľahká zliatina	ľahká zliatina



<sup>1</sup> Pohotovostná hmotnosť platí pre vozidlo so štandardnou výbavou a nezahŕňa žiadnu doplnkovú výbavu. Uvedená hodnota zahŕňa 90% objemu nádrže, 68 kg na vodiča a 7 kg na batožinu. Doplnková výbava môže ovplyvniť hmotnosť vozidla a v prípade, že má vplyv na jeho aerodynamiku, tak môže ovplyvniť aj maximálnu rýchlosť.

<sup>2</sup> Celková hmotnosť prívesného vozidla nesmie prekročiť maximálnu prípustnú hmotnosť prívesu, vrátane maximálneho prípustného zvislého zataženia háku ťažného zariadenia.

<sup>3</sup> Údaje o jazdných výkonoch, spotrebe a emisiách benzínových motorov platia pri použití paliva RON 98. Hodnoty spotreby paliva platia pre vozidlá využívajúce referenčné palivá v súlade s EU normou 2007/715. Povoľené sú aj palivá s oktánovým číslom od RON 91 a s vyšším oktánovým číslom, ako aj s 10-percentným podielom etanolu (E10). BMW odporúča použitie bezolovnatého benzínu s oktánovým číslom RON 95.

<sup>4</sup> Uvedené hodnoty spotreby paliva a emisií CO<sub>2</sub> boli stanovené v súlade s procesom merania, definovaným EU smernicou 2007/715 vo verzii, platnej v čase typového schválenia. Údaje platia pre vozidlá so štandardnou výbavou, vyrobené pre trh v Nemecku, uvedené intervaly predstavujú rozdiely, spôsobené použitím rozličných rozmerov pneumatík aj doplnkovou výbavou vo vozidle a počas procesu konfigurácie sa môžu meniť. Hodnoty pri vozidlách s označením (\*) už boli stanovené podľa novej legislatívy WLTP a prispôbené tak, aby boli porovnateľné s hodnotami podľa NEDC.

<sup>5</sup> Modely/motory, pre ktoré platia tieto hodnoty, sa dali objednať do 15.04.2018. Podrobnejšie informácie o dostupnosti vám poskytne váš BMW partner.

<sup>6</sup> Predbežné hodnoty. Chýbajúce údaje neboli v čase uzávierky k dispozícii.

Hodnoty v hranatých zátvorkách platia pre vozidlá s prevodovkou Steptronic.



**BMW X2 xDrive20d\* ako model M Šport X:**

Naftový 4-valec BMW TwinPower Turbo, 140 kW (190 k), 20-palcové M disky z ľahkej zliatiny Double-spoke style 717 M, vonkajšia farba metaliza Galvanic Gold, športové sedadlá s čalúnením látka Micro Hexagon/Alcantara Anthracite so žltým zvýraznením, interiérové lišty Aluminium Hexagon Anthracite.

Modely v tomto katalógu zobrazujú vozidlá v špecifikácii (štandardná výbava, doplnková výbava, konfigurácie výbavy), v ktorej ich vyrába BMW AG pre trh v Nemecku. Zmeny oproti štandardnej výbave, doplnkovej výbave a konfiguráciám výbav, popísaným v tomto katalógu, sa môžu vyskytnúť po dátume 2. 9. 2017, po termíne redakčnej uzávierky katalógu, alebo na základe špecifických požiadaviek iných trhov. Podrobnejšie informácie vám poskytne váš miestny BMW partner. Zmeny dizajnu, konštrukcie a výbavy sú vyhradené.

\*Modely/motory, pre ktoré platia tieto hodnoty, sa dali objednať do 15.04.2018.  
Podrobnejšie informácie o dostupnosti vám poskytne váš BMW partner.

© BMW AG, Mníchov, Nemecko. Reprodukcia časti alebo celku je povolená iba s písomným súhlasom BMW AG, Mníchov.

411 002 175 98 1 2018 BM. Vytlačené v Nemecku, 2018.

